

# SteelCentral : visibilité totale sur le cloud

La migration de vos applications vers le cloud ou l'abonnement à une solution SaaS suppose de céder une certaine part de contrôle. Concrètement, vous devez vous en remettre à vos fournisseurs cloud ou SaaS pour garantir une fiabilité 24h/7j et une expérience utilisateur optimale. Cloud ou pas, en définitive, votre entreprise dépend du bon fonctionnement de ses applications. D'où l'importance d'en assurer un suivi permanent pour garantir une expérience digitale irréprochable.

## La ruée vers le cloud

Les entreprises migrent vers le cloud pour stimuler l'innovation et impulser des business models disruptifs dans l'ère du digital. Par sa nature même, le cloud se charge de la gestion de l'infrastructure pour permettre aux équipes IT de se recentrer sur le développement et le déploiement de leurs applications. De fait, l'accès à la demande à des ressources de calcul, stockage et middleware, voire à des environnements entiers clé-en-main, leur donne une agilité sans précédent. Grâce au cloud, le département IT a toutes les cartes en main pour accompagner l'entreprise sur ses projets de développement de nouveaux marchés.

De son côté, le DAF évite de devoir financer des dépenses d'investissement (CapEx) lourdes en évoluant vers un modèle axé sur les coûts d'exploitation (OpEx).

## Problématiques du cloud

Malgré tous les effets positifs du cloud pour l'entreprise en général, et l'informatique en particulier, il n'en apporte pas moins un certain nombre de défis à relever.

Une migration vers le cloud suppose d'abandonner vos data centers dédiés au profit des environnements multi-locataires hébergés par le fournisseur cloud ou SaaS. En l'absence de visibilité sur cette infrastructure cloud et sur les terminaux des utilisateurs, vous aurez toutes les peines du monde à contrôler certains points cruciaux :

- Expérience utilisateur optimale, indépendamment du terminal, du navigateur, du lieu ou de l'application utilisée
- Fiabilité et exploitation efficaces des applications et ressources sous-jacentes
- Respect des engagements SLA des fournisseurs cloud pour éviter toute baisse de performance des applications
- Visibilité nécessaire à l'amélioration des applications et l'affectation efficace des ressources

Pour les équipes informatiques, la tâche se complique sérieusement lorsqu'il faut gérer les ressources cloud en plus des datacenters ou clouds privés existants.

Tous les composants (terminaux utilisateurs, serveurs, réseaux, applications, bases de données) doivent fonctionner en parfaite harmonie pour garantir des expériences digitales irréprochables. En l'absence de visibilité et d'analyses, il devient aussi difficile que coûteux d'éviter les pannes réseau qui minent la productivité et les opérations de l'entreprise.

## SteelCentral : visibilité et lisibilité totales de l'environnement cloud

Dans les environnements IaaS et PaaS, les équipes IT peuvent compter sur les analyses SteelCentral pour développer des applications, réseaux et infrastructures ultra-performants pour le cloud. Les développeurs déploient ainsi les applications pour les conditions réelles d'utilisation, tandis que les opérationnels disposent d'une visibilité complète 24h/7j, du terminal utilisateur jusqu'à la base de données. SteelCentral étend cette visibilité du cloud public aux data center internes et clouds privés.

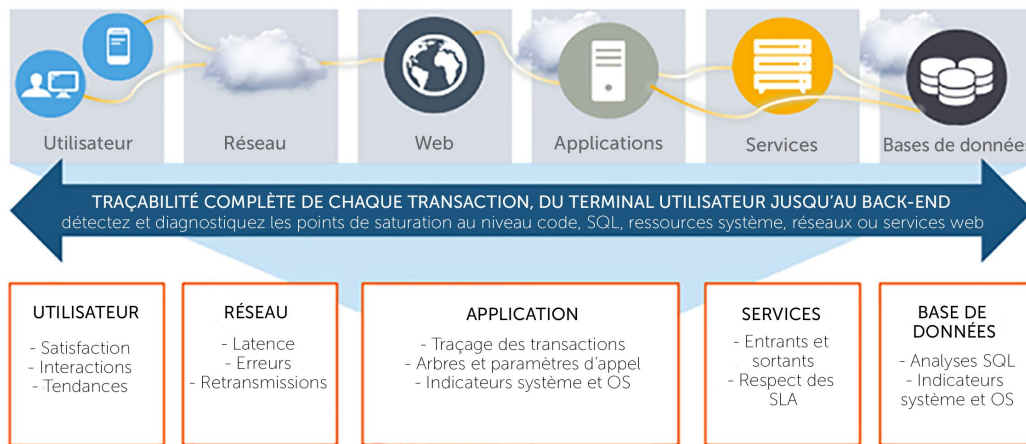


Figure 1 La visibilité et les diagnostics réseau de bout en bout permettent aux équipes pluridisciplinaires de résoudre les problèmes avant toute répercussion sur l'expérience utilisateur

### Indicateurs métiers et d'expérience utilisateur

Évaluez la satisfaction des utilisateurs, leur comportement et les tendances en temps réel. Identifiez les fonctionnalités les plus/moins utilisées sur toutes les applications et chiffrez leur impact sur vos résultats financiers.

### Vue sur les performances des applications

Tracez chaque transaction du terminal utilisateur jusqu'au back-end. Cerner les dépendances des applications et résolvez rapidement tous les problèmes, même les plus difficiles à détecter, notamment au niveau du code, des requêtes SQL et des services web.

### Diagnostics du réseau et de l'infrastructure

Assurez un suivi continu de votre infrastructure dynamique. Visualisez l'impact de vos réseaux et infrastructures sur vos applications, et vice-versa. Résolvez les erreurs de réseau et d'utilisation des ressources avant tout impact sur les utilisateurs.

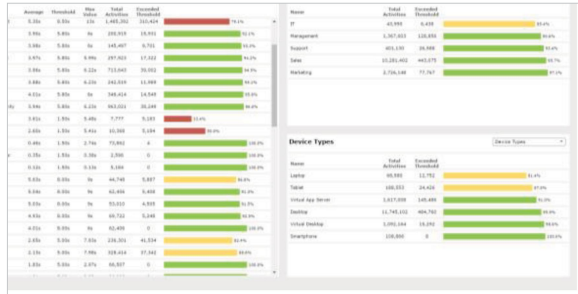
**Pour vos applications SaaS** comme Office 365 ou Salesforce.com, SteelCentral dresse un panorama des expériences telles que réellement ressenties sur les terminaux des utilisateurs. Vous pouvez ainsi identifier les éventuels foyers de mécontentement des utilisateurs.

## Faites des expériences digitales votre priorité n°1

Les analyses de l'expérience utilisateur en temps réel vous permettent de quantifier l'impact de vos projets de transformation IT stratégiques (cloud, mobilité, transformation des data centers...), mais aussi de changements plus tactiques comme les montées de version d'applications ou la migration vers Windows 10.

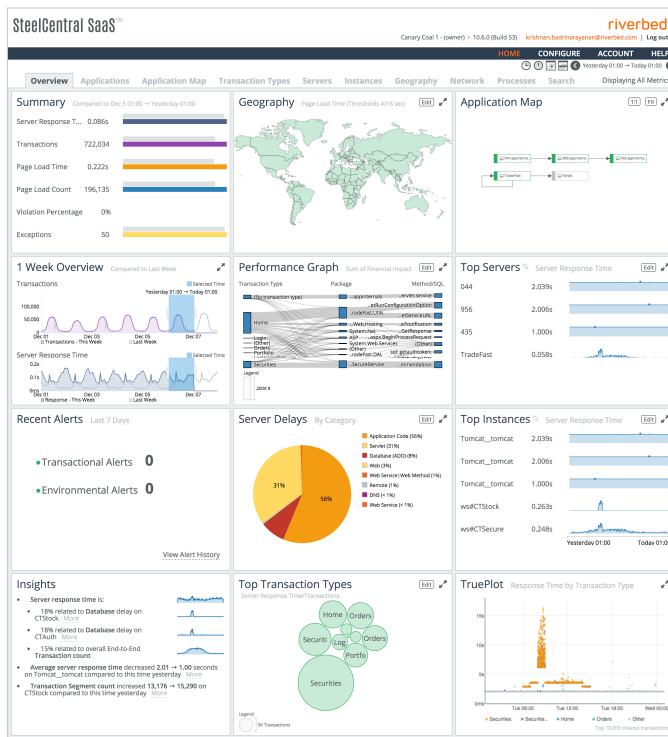
Mettez à profit ces éclairages pour cerner les tendances d'adoption et d'utilisation des applications selon les zones géographiques, les pôles de l'entreprise et les plateformes technologiques utilisées.

Ils vous permettront également de tenir les fournisseurs SaaS comptables de leurs engagements SLA et de donner à vos équipes IT internes les moyens de vérifier que leurs applications et services remplissent les objectifs fixés (expérience, productivité et rentabilité).



## Repérez tous les problèmes de performance

Lorsqu'un problème de performances vous est signalé, deux clics suffisent pour vous orienter vers une solution.

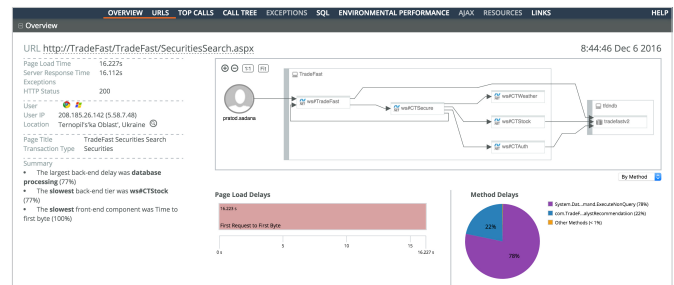


SteelCentral assure la traçabilité de toutes les transactions et enregistre à chaque seconde les données de performances de vos systèmes dans les environnements de développement, de test et de production. Vous disposez ainsi de perspectives variées sur l'ensemble de vos performances (infrastructure, réseau, applications, expérience utilisateur), avec en prime des workflows spécifiques pour identifier les points de blocage et leurs causes.

Contrairement aux solutions qui fondent leurs analyses sur des échantillons de transaction relevés toutes les minutes ou plus, SteelCentral fournit des rapports détaillés de tous les problèmes, même les plus sporadiques.

## Reconstituez et diagnostiquez tous les incidents

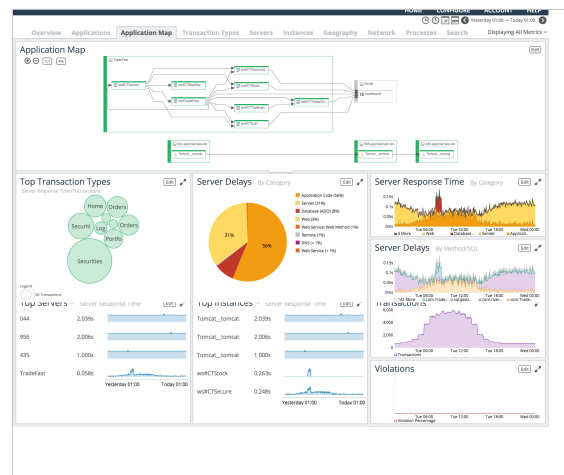
Pour toute transaction, SteelCentral conserve un enregistrement et les indicateurs de performance système associés, ainsi que des arbres d'appels incluant paramètres, URL, informations utilisateurs, conversations réseau et services web. Ainsi, les utilisateurs peuvent reconstituer les incidents passés de manière détaillée, en mesurer l'impact et prendre les mesures nécessaires pour corriger les problèmes à tous les niveaux : infrastructure, réseau, SQL, code ou services web.



C'est là une différence majeure avec les solutions concurrentes, qui ne stockent qu'une partie des données de transactions passées, créant ainsi des angles morts qui empêchent d'identifier les causes des problèmes.

## Gérez les environnements distribués

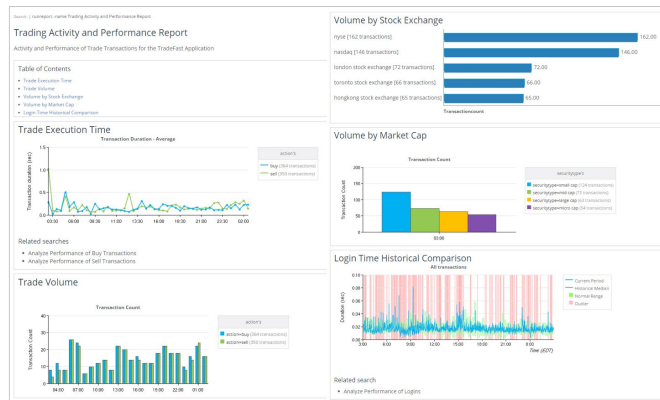
Suivez et gérez votre infrastructure dynamique en toute transparence, y compris vos data centers, services IaaS/PaaS et environnements conteneurisés.



Visualisez la topologie de vos serveurs et réseaux pour cerner les dépendances et planifier vos besoins en capacité. Suivez les performances de vos applications SaaS sur le terminal utilisateur pour évaluer les taux d'adoption et de satisfaction, tout en mesurant les performances réelles des fournisseurs SaaS face aux engagements SLA pris.

## Exploitez vos données métiers et applicatives

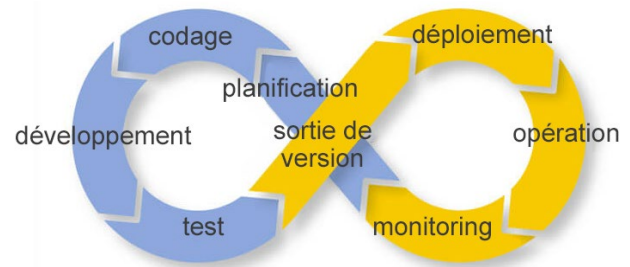
Misez sur vos analyses Big Data pour identifier les anomalies et extraire des éclairages précieux pour votre entreprise.



En effectuant des analyses à l'aide de requêtes simples de type « and » et « or » avec fonctionnalité d'autocomplétion, vous pouvez filtrer les résultats par type de transaction, utilisateur, serveur, paramètre de méthode, etc., avec à la clé une amélioration continue de vos performances. De même, vous identifiez les transactions clés et chiffrez l'impact financier de vos applications sur l'entreprise.

## Migrez vers le cloud en toute confiance

Mettez à profit les fonctionnalités de SteelCentral pour la sélection, la préparation, la migration et la gestion des applications dans le cloud. Vous commencerez pour cela par dresser une liste des applications à migrer en priorité sur la base des tendances d'utilisation, des interdépendances et des taux de consommation des ressources. Les diagnostics détaillés en phases de développement/test vous permettront également de garantir la fiabilité opérationnelle des applications en conditions réelles dans le cloud.



Enfin, en phase de production, le suivi continu des applications permet aux équipes de développement et de support de résoudre les problèmes sans avoir à les reproduire, ce qui raccourcit les délais de résolution.

## À vous de jouer

Lorsque vous migrez des applications vers le cloud, vous êtes tributaire de la capacité de vos fournisseurs cloud ou SaaS à assurer une fiabilité 24h/7j. Si votre activité est fortement dépendante de ces applications, il est impératif d'en surveiller étroitement le comportement pour garantir une expérience digitale optimale à vos utilisateurs.

Pour en savoir plus et demander un essai gratuit, rendez-vous sur [riverbed.com/steelcentral](https://riverbed.com/steelcentral).

### À propos de Riverbed

Riverbed® (The Digital Performance Company™) aide les entreprises à optimiser leurs performances digitales à tous les niveaux pour élargir le champ des possibles. Baptisée Digital Performance Platform™, la plateforme intégrée et unifiée de Riverbed allie toute la puissance de solutions d'expérience digitale, de réseaux dans le cloud et Cloud Edge pour bâtir une architecture IT à la hauteur des enjeux du digital. Plus agiles et plus performantes, les entreprises parviennent ainsi plus rapidement à leurs objectifs. Riverbed compte plus de 30 000 clients, dont 98 % du Fortune 100 et 100 % du Forbes Global 100, pour un chiffre d'affaires annuel de plus d'un milliard de dollars. Pour en savoir plus, rendez-vous sur [riverbed.com/fr](https://riverbed.com/fr).

**riverbed**®