

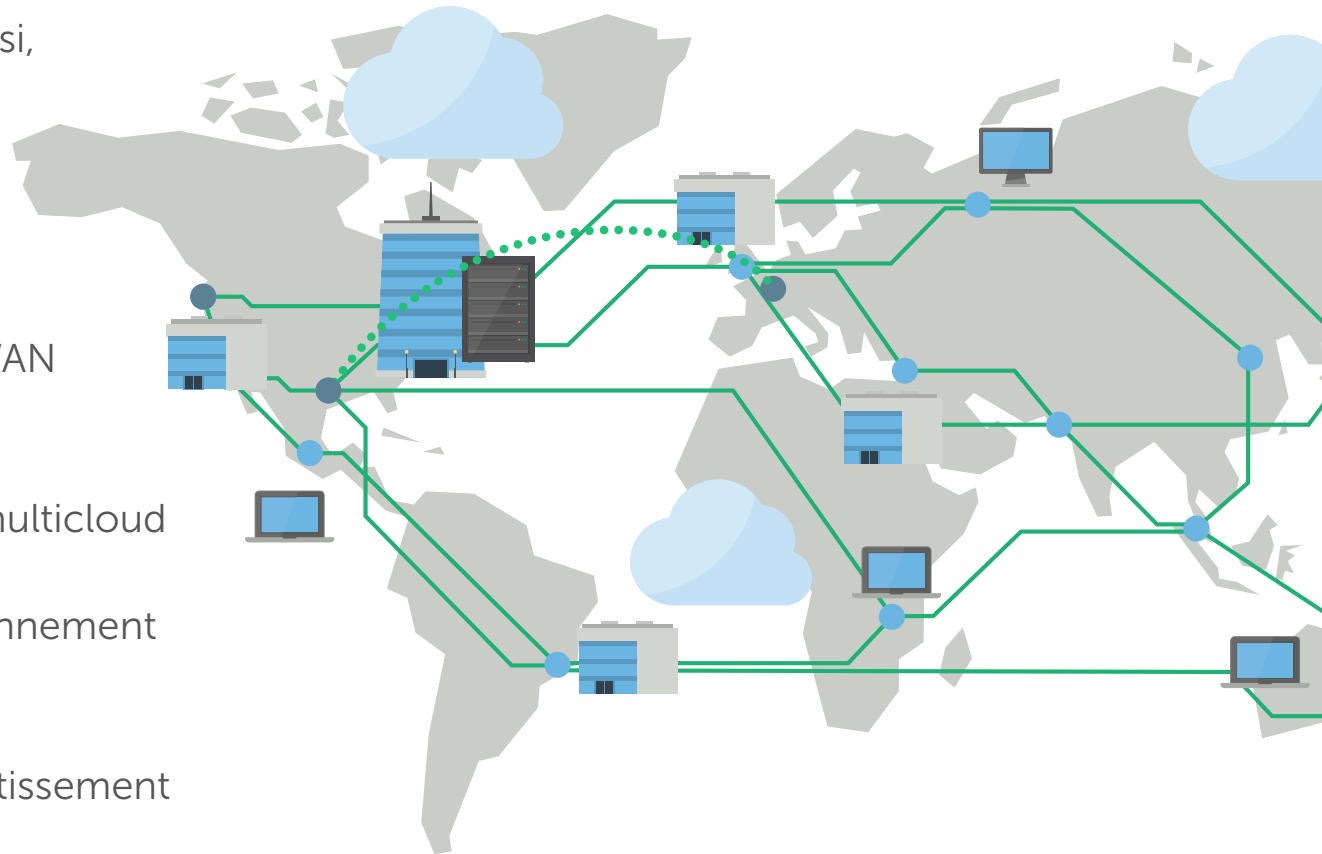
riverbed®

À vos marques, prêt, SD-WAN

4 bonnes pratiques pour
votre SD-WAN d'entreprise

Sommaire

- 3 La question n'est plus de savoir si, mais quand.
- 4 Que faire pour préparer votre mise en œuvre ?
- 5 Astuce 1 : Déployez votre SD-WAN par étapes
- 6 Astuce 2 : Planifiez le support multicloud
- 7 Astuce 3 : Intégrez votre environnement DevOps
- 8 Astuce 4 : Sécurisez votre investissement
- 9 Pourquoi choisir Riverbed ?



La question n'est plus de savoir si, mais quand.

« Le marché du SD-WAN a dépassé le cap du battage médiatique pour une phase où les premières mises en œuvre commencent à produire des bénéfices tangibles », selon IDC.¹ Les entreprises ont adopté le SD-WAN pour améliorer leurs niveaux de performances, de sécurité, d'économie financières et d'agilité commerciale.

Au cours de la dernière décennie, les technologies SD-WAN ont atteint un niveau de maturité offrant des services plus professionnels et enrichis en fonctionnalités. Un changement notable d'orientation de l'informatique axée sur le cloud s'est produit, depuis les premières entreprises l'ayant adoptée vers des organisations de plus grande envergure réparties dans le monde entier. Selon Gartner, d'ici 2024, pour accroître l'agilité et améliorer la prise en charge des applications cloud, 60 % des entreprises auront mis en œuvre le SD-WAN, contre moins de 20 % aujourd'hui.²

Le SD-WAN, qu'est-ce que c'est ?

Selon Gartner, le SD-WAN présente quatre caractéristiques

- 1** Doit prendre en charge plusieurs types de connexions
MPLS, Internet, LTE, etc.
- 2** Permet la sélection dynamique du chemin d'accès
Permet la répartition de la charge entre les connexions WAN
- 3** Fournit une interface simple pour la gestion du WAN
Doit prendre en charge le provisionnement sans intervention humaine dans un site distant, doit être aussi facile à configurer qu'un réseau WiFi domestique
- 4** Doit prendre en charge les VPN
Ainsi que d'autres services tiers, tels que le contrôleur d'optimisation WAN, les pare-feu, les passerelles Web, etc.

En plus des caractéristiques ci-dessus, les grandes entreprises ont besoin des fonctionnalités suivantes :

- Routage automatisé haute performance
- SD-WAN intégré, accélération des applications et sécurité avancée

Que faire pour préparer votre mise en œuvre ?

Comme beaucoup d'entreprises, il se peut que vous vous tourniez vers le SD-WAN pour satisfaire votre besoin insatiable de bande passante et réduire les coûts liés au réseau grâce à l'accès direct à Internet et au haut débit.

Voici toutefois quatre questions à se poser avant de déployer le SD-WAN :

1. Quelles sont vos applications les plus stratégiques et où sont-elles hébergées ?
2. Quels sont vos besoins actuels et prévus en matière de débit ?
3. Quelle évolution de votre stratégie de sécurité attendez-vous avec le SD-WAN ?
4. Dans quelle mesure votre équipe est-elle familiarisée avec le SD-WAN et de quels niveaux de formation et de soutien a-t-elle besoin ?

Cet eBook expose quatre conseils destinés à aider votre entreprise à tirer rapidement le meilleur parti de votre investissement dans le SD-WAN.

ÉTUDE DE CAS :

Un éditeur mondial de logiciels souhaitant migrer toutes ses charges de travail vers le cloud s'est tourné vers le SD-WAN pour faciliter la transition.



50 bureaux



30 pays



Plus précisément, il voulait automatiser et simplifier le pilotage des applications vers une infrastructure multicloud avec accès direct des sites distants à Internet, et agrandir le réseau MPLS avec des liens Internet afin d'offrir une capacité accrue tout en maîtrisant les coûts.

Des tests en laboratoire ont été effectués en vue de la mise en œuvre, afin de déterminer la disponibilité et les économies financières réalisables grâce à des liens Internet. En mettant en œuvre le SD-WAN, il a pu :



Améliorer l'expérience utilisateur et accélérer l'accès aux applications d'entreprise multicloud



Connecter les anciens sites au réseau SD-WAN d'entreprise en moins d'une heure par site

30 % de moins

Réduire l'empreinte IT des sites distants de plus de 50 % et les coûts de télécommunications de 30 %

Astuce n°1 : Déployez votre SD-WAN par étapes

Comme pour tout nouveau logiciel, les grandes entreprises adoptent une approche progressive pour le déploiement du SD-WAN. Elles commencent généralement par un projet pilote destiné à prouver l'efficacité du SD-WAN dans leur propre environnement et à démontrer son retour sur investissement.

Le SD-WAN est bien adapté à un déploiement progressif. Vous pouvez provisionner l'équipement SD-WAN et fournir des services réseau et de sécurité à partir d'un seul point de contrôle automatiquement, évitant ainsi d'avoir recours à un personnel qualifié sur site pour déployer, configurer et gérer la solution. Les plateformes de transit sont une option d'intégration avec le réseau existant. Cependant, leur développement et leur mise en œuvre sont chronophages en raison des efforts manuels requis. Une meilleure option consiste à utiliser le routage automatisé qui est inclus dans de nombreuses solutions SD-WAN avancées.

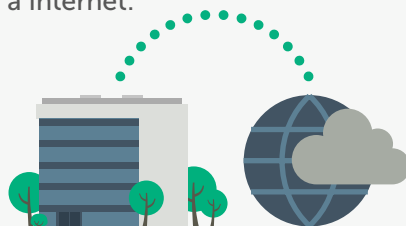
Pensez à pérenniser votre mise en œuvre dans le temps avec une solution prenant en charge à la fois IPv4 et IPv6.

Approche du déploiement par étapes

PHASE 1 : Réalisez des essais en laboratoire pour une disponibilité de 99,99 % à un coût inférieur à celui du MPLS.



PHASE 2 : Passez à une appliance SD-WAN dans chaque site distant pour vous connecter à la structure SD-WAN. Activez l'accès direct des sites distants à Internet.



PHASE 3 : Approche de déploiement progressif : intégrez des clouds privés virtuels dans la structure SD-WAN.



PHASE 4 : Lancez ou intégrez de nouveaux sites à la suite d'une fusion ou d'une acquisition.



Astuce n°2 : Planifiez le support multicloud

Si vous êtes comme la plupart des entreprises, vous prenez en charge ou prévoyez de prendre en charge les architectures multicloud. Les

PRENEZ EN COMPTE CE QUI SUIT :

24 %

d'augmentation des dépenses dans le cloud public pour les entreprises en 2019⁴

5+

clouds utilisés en moyenne⁴

La majorité

des charges de travail sont dans le cloud⁴

38 % cloud public

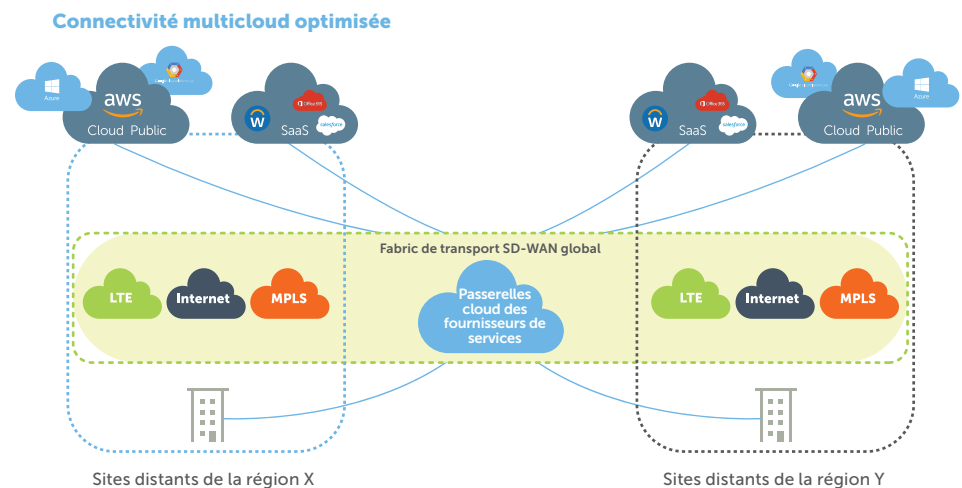
41 % cloud privé

motifs ? La multiplicité des fournisseurs de SaaS, une meilleure continuité de l'activité, la disponibilité des services ou l'effet de levier dans les négociations avec les fournisseurs.

Pour soutenir une stratégie d'accès multicloud, les entreprises se tournent maintenant vers les breakouts directs des sites distants à Internet. Les équipes réseau avaient pour habitude d'acheminer le trafic des bureaux distants via MPLS vers un data center central pour inspection afin de garantir la sécurité. Cette approche n'a plus de sens aujourd'hui, la majeure partie du trafic étant destinée au cloud. Le backhauling du trafic Internet entraîne des retards, des coûts et des encombrements inutiles.

Dans le cadre d'une stratégie d'accès multicloud, prévoyez ce qui suit :

- Fournir un accès direct, sécurisé et optimisé au cloud à chaque site distant
- Implémenter l'accès direct au cloud pour les sites populaires tels qu'AWS, Azure et Google, et les services SaaS tels que Salesforce, Office 365 et RingCentral
- Intégrer la sécurité, y compris les technologies NGFW, IPS, AV, passerelle Web sécurisée et UTM

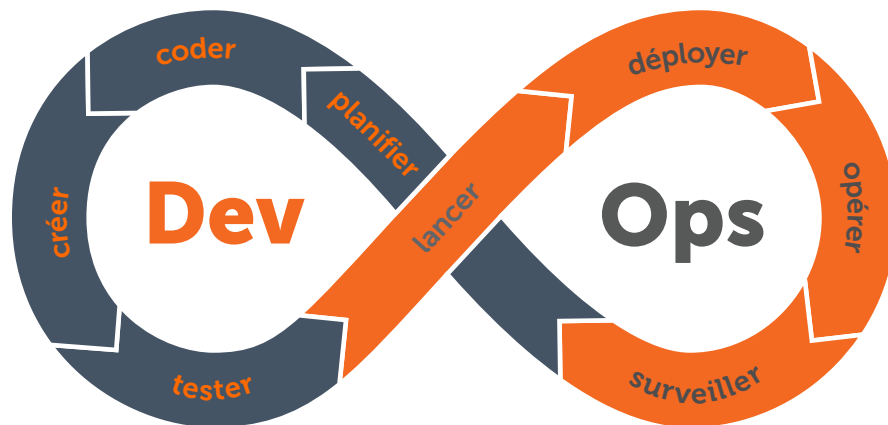


Astuce n°3 : Intégrez votre environnement DevOps

Comme le DevOps, le SD-WAN se concentre sur le développement de l'automatisation et de l'élasticité. Intégrez d'abord l'automatisation et l'élasticité aux interfaces API SAML et REST pour créer une intégration de grande valeur avec les environnements DevOps.

L'automatisation par scripts peut également s'appliquer aux tâches liées au SD-WAN et aux sites distants. Certaines de ces fonctionnalités sont intégrées dans des produits SD-WAN haute performance, y compris le provisionnement sans intervention humaine, afin d'améliorer la standardisation et de minimiser les tâches manuelles.

Puisque la performance est une préoccupation clé du DevOps, utilisez l'API SD-WAN JSON pour interagir avec les outils de surveillance DevOps existants, en particulier **la gestion des performances réseau (NPM)**, pour répondre aux attentes. Vous pouvez également exploiter des capacités d'accélération SaaS pour mieux répondre aux besoins d'un personnel exigeant et réparti géographiquement. Recherchez une accélération SaaS intégrée à votre solution SD-WAN, capable d'accélérer les applications les plus stratégiques et de s'agrandir au besoin.



Astuce n°4 : Sécurisez votre investissement

74 % craignent qu'une cyberattaque ne leur coûte leur emploi.⁵

Assurez-vous de choisir une architecture de sécurité ayant la flexibilité nécessaire pour répondre au mieux à vos besoins. Il se peut que vous souhaitiez acheminer le trafic sensible vers le data center pour une inspection centralisée, ou activer des breakouts directs des sites distants à Internet afin d'offrir une expérience utilisateur supérieure pour les applications cloud et SaaS moins sensibles.

De plus en plus de solutions SD-WAN intègrent des fonctions de sécurité dans leurs offres. Optez pour une solution vous permettant de créer dynamiquement des tunnels sécurisés entre des emplacements de toute topologie, indépendamment du transit sous-jacent. Avec l'augmentation des charges de travail SaaS et cloud, assurez-vous que vous pouvez prendre en charge les routages vers l'Internet directs, régionaux et centraux.

Parmi les fonctions de sécurité supplémentaires, citons l'enchaînement intégré des services et l'intelligence applicative, qui vous permettent d'appliquer facilement des stratégies de sécurité et de réseau basées sur des règles. La micro-segmentation peut réduire davantage les zones à risque et améliorer votre stratégie de sécurité.

Liste de contrôle de sécurité du réseau SD-WAN d'entreprise

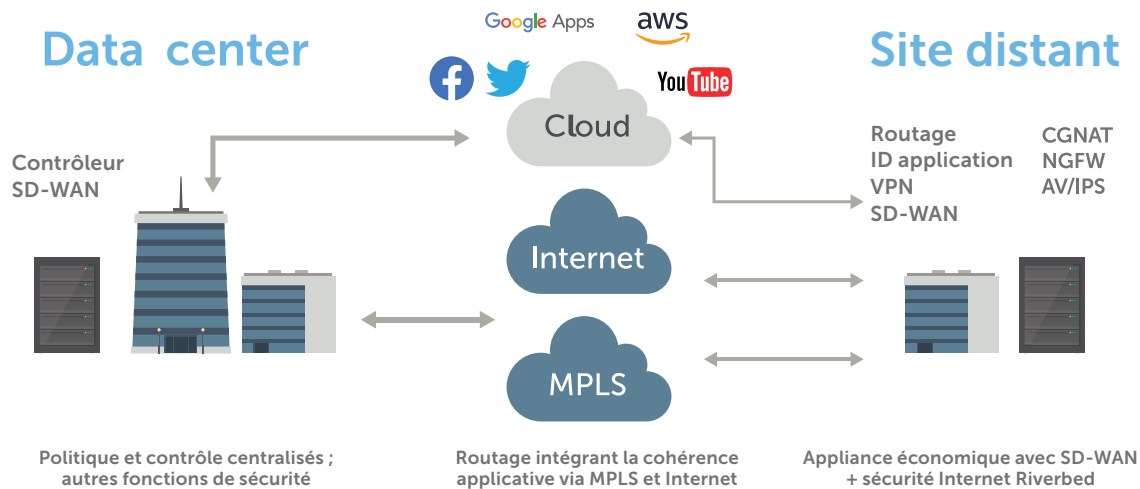
- ✓ Flexibilité pour prendre en charge le backhauling et sécuriser l'accès direct à Internet
- ✓ Tunnelage sécurisé entre des sites de toute topologie, quel que soit le mode de transit
- ✓ Chaînage de services pour bénéficier des meilleurs services de sécurité
- ✓ Intelligence applicative pour l'application des politiques réseau et de sécurité
- ✓ Fonctions de sécurité intégrées, y compris le pare-feu nouvelle génération (NGFW), la passerelle Web sécurisée (SWG), l'antivirus (AV) et les services de détection et de protection des intrusions (IDS/IPS)
- ✓ Dans les environnements multi-locataires, politique de segmentation par locataire et mise en application

Pourquoi choisir Riverbed ?

Riverbed propose une solution SD-WAN évolutive et sécurisée pour répondre aux besoins des grandes entreprises :

- Flexibilité permettant un déploiement à distance et des mises en œuvre progressives
- Des routages vers l'Internet sécurisés pour prendre en charge l'accès multicloud
- Un réseau maillé complet pour prendre en charge l'évolutivité
- Des fonctions de sécurité intégrées, y compris le pare-feu de nouvelle génération (NGFW), la passerelle Web sécurisée (SWG), l'antivirus (AV) et les services de détection et de protection des intrusions (IDS/IPS)
- Accélération, optimisation, surveillance et sécurité des applications intégrées pour améliorer les performances et réduire la multiplication des appliances.
- La colocation pour prendre en charge des structures organisationnelles complexes

Découvrez les [solutions SD-WAN d'entreprise de Riverbed](#).





ⁱ IDC, SD-WAN : La sécurité, l'expérience des applications et la simplicité opérationnelle stimulent la croissance du marché, avril 2019

ⁱⁱ Feuille de route stratégique 2019 de Gartner sur la mise en réseau, 10 avril 2019

ⁱⁱⁱ <https://www.networkworld.com/article/3031279/sd-wan-what-it-is-and-why-you-ll-use-it-one-day.html>

^{iv} Flexera, Rightscale State of the Cloud Report, 2019

^v Avant, State of Disruption Report, 2019

riverbed®

Tour PB5 - Riverbed,
10eme étage Aile EST
1 avenue du Général de Gaulle,
92074 Paris La défense, France

Tél. : +44 1344 401900

Télécopie : +1 415 247 8801

Riverbed®, The Digital Performance Company™, est unie autour d'un même objectif : faire progresser l'expérience humaine dans le monde digital. Derrière chaque expérience digitale se cache une expérience humaine. Riverbed permet aux organisations de mesurer les expériences digitales et d'en optimiser les performances afin d'offrir des expériences humaines améliorées et plus puissantes, pour les clients, les employés, les partenaires, les patients et les citoyens. La plateforme de performances digitales de Riverbed comprend une combinaison de solutions de gestion de l'expérience digitale et de réseaux digitaux qui garantissent une expérience utilisateur supérieure, offrent un niveau inédit d'agilité opérationnelle et accélèrent les résultats commerciaux. Plus de 30 000 clients, dont la totalité des entreprises du Forbes Global 100, font confiance à Riverbed. Pour en savoir plus, visitez riverbed.com