

SteelCentral Aternity pour les applications et terminaux Microsoft

Misez sur la solution de suivi de l'expérience utilisateur (EUEM, End User Experience Monitoring) pour résoudre les problèmes et valider les modifications pour Office, Windows et les tablettes Surface

La problématique

L'outil System Center Operations Manager (SCOM) de Microsoft permet aux entreprises d'assurer le suivi de la disponibilité et des performances des terminaux physiques et virtuels au sein du data center. Cependant, les équipes IT ont besoin d'outils complémentaires pour suivre l'expérience utilisateur réelle, telle que ressentie sur le terrain.

En ces temps de migration vers Microsoft Office 2016 et 365, de mise à niveau vers Windows 10 et d'utilisation plus répandue des tablettes Surface, la fonction IT a besoin de visibilité sur l'expérience utilisateur pour mesurer les performances réelles par rapport aux objectifs fixés. On trouve actuellement des applications de productivité comme Office, SharePoint et Skype Entreprise dans quasiment toutes les entreprises. Toutefois, il revient à l'IT d'assurer une expérience utilisateur de qualité pour que ces applications tiennent effectivement leurs promesses de productivité.

La solution Riverbed

Riverbed® SteelCentral™ Aternity s'inscrit en complément de Microsoft SCOM pour renforcer ses capacités de surveillance des terminaux et de l'infrastructure. Pour ce faire, la solution assure le suivi et la corrélation automatiques des trois flux de données révélatrices du ressenti réel des utilisateurs : productivité des salariés, intégrité et rendement des terminaux, et performances des applications. Ce suivi s'applique également aux activités professionnelles courantes sur les principales applications de la suite de productivité de Microsoft. Grâce à cette combinaison puissante, les équipes IT opérationnelles disposent d'une visibilité intégrale sur l'infrastructure IT et l'impact de ses performances sur l'expérience des utilisateurs d'applications – à travers tous les terminaux mobiles, virtuels et physiques.



Relevez le défi du suivi de votre environnement informatique

Le suivi de **vos** environnement informatique est-il au niveau ? Avec SteelCentral Aternity, les terminaux des utilisateurs Microsoft assurent leur propre suivi par la corrélation des performances applicatives, du rendement des terminaux et de la productivité des utilisateurs. SteelCentral Aternity établit un inventaire matériel et logiciel de chaque tablette et ordinateur portable/fixe. Il assure ensuite un suivi complet des différentes composantes OS et matérielles impactant directement les performances applicatives et la productivité des collaborateurs.

SteelCentral Aternity vous permet de :

- Découvrir automatiquement toutes les applications utilisées dans votre entreprise, localement ou sur le

cloud, pour lutter contre le phénomène de « Shadow IT »

- Suivre l'impact des performances applicatives sur la productivité de vos collaborateurs, sans aucune configuration à effectuer
- Disposer d'une visibilité immédiate sur l'intégrité des applications et terminaux mobiles, virtuels ou physiques de chaque utilisateur
- Définir automatiquement une base de performances de référence, ajustable selon la zone géographique, le département de l'entreprise ou la configuration matérielle
- Traiter les cas d'utilisation ITSM (IT Service Management) à tous les niveaux IT et métiers

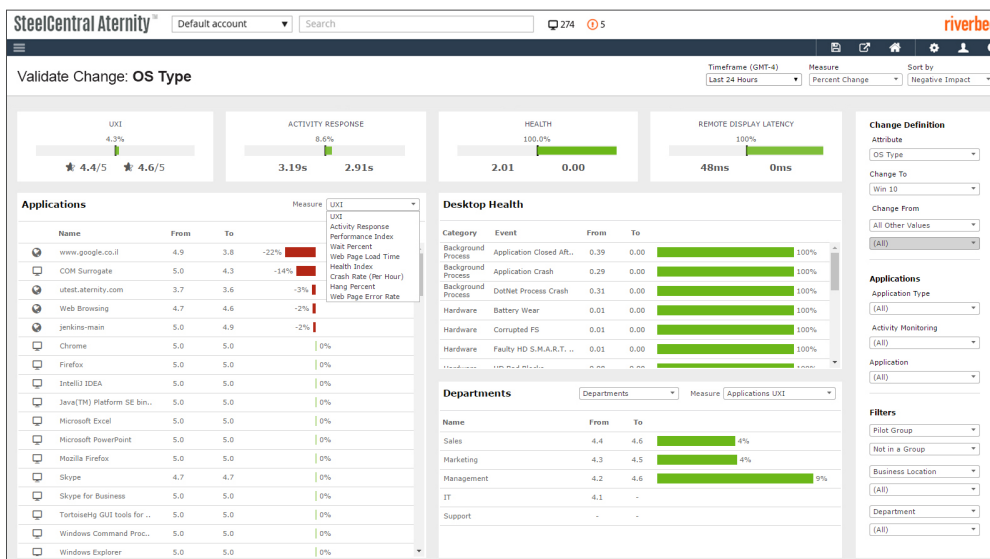
Surveillez, analysez, priorisez et optimisez

SteelCentral Aternity établit une corrélation entre la productivité des utilisateurs, les performances applicatives et l'intégrité / le rendement des terminaux. Vous pouvez ainsi comparer les performances de vos applications avant et après les modifications d'applications, de terminaux ou de l'infrastructure, notamment suite à une migration de Windows 7 vers Windows 10, ou encore d'Office 2010 vers 2016 ou 365.

- Effectuez une comparaison avant/après des performances pour vérifier que l'expérience utilisateur est au moins aussi bonne, voire meilleure qu'avant la mise à niveau vers Windows 10 ou Office 2016, ou la migration vers Office 365
- Définissez les domaines d'investissement informatique prioritaires en analysant les performances des

métiers par rapport aux engagements SLA envers les clients, et ce par département, zone géographique ou type de terminal

- Quantifiez l'impact financier de terminaux ou d'applications sous-performants sur la productivité des utilisateurs, afin de justifier le coût des mises à niveau technologiques

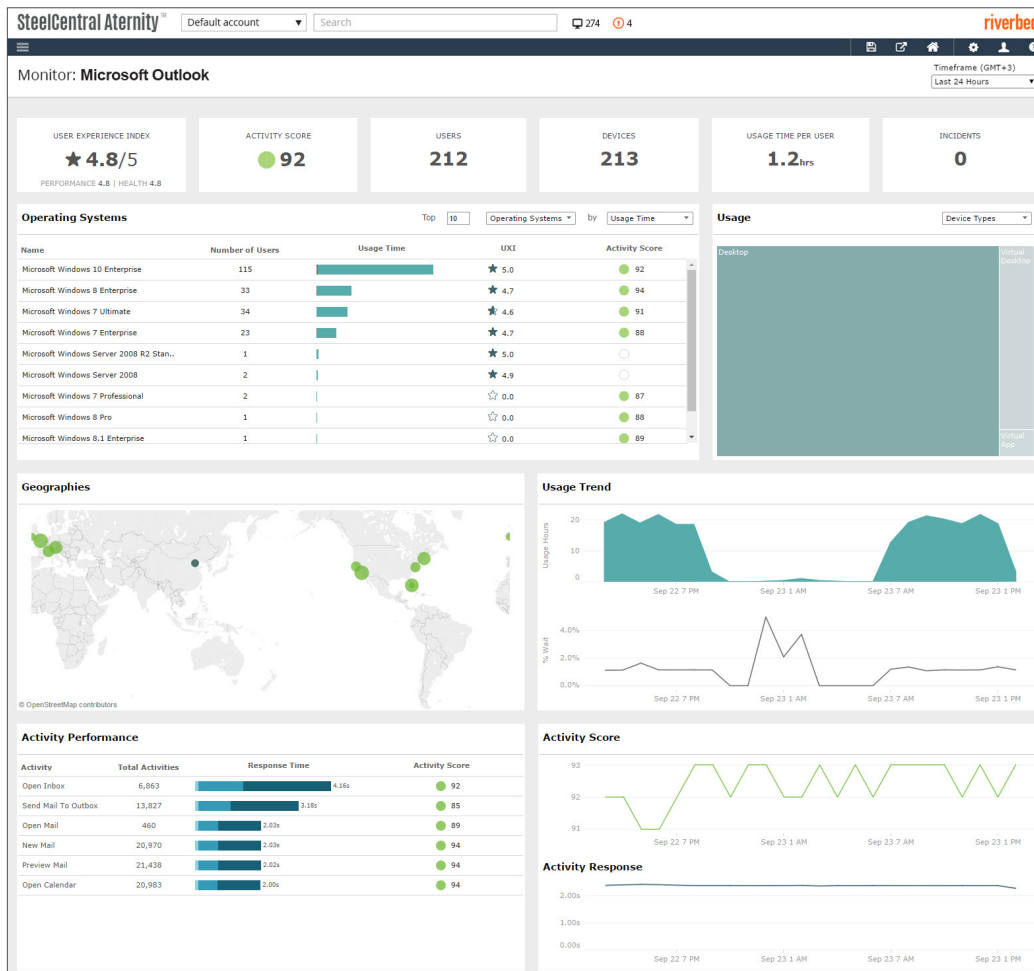
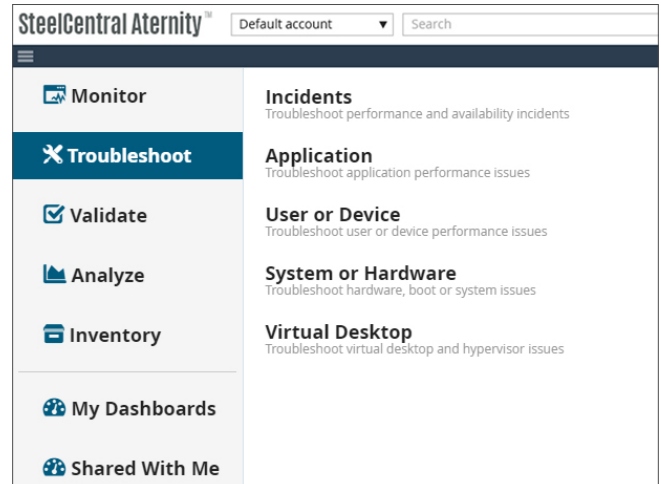


Analysez l'intégrité des terminaux et les performances des applications telles que ressenties par différents groupes d'utilisateurs, avant et après des changements majeurs (migrations de systèmes d'exploitation Windows, mises à niveau des terminaux ou du réseau, ou modifications des applications.)

L'interface axée workflows permet d'identifier et résoudre plus rapidement les problèmes de terminaux Windows et d'applications sur site ou dans le cloud

Grâce à son assistant de suivi des problèmes d'expérience utilisateur, des terminaux et des applications, SteelCentral Aternity permet aux équipes IT d'identifier et de résoudre les problèmes de manière proactive.

- Détectez et analysez en amont les incidents d'applications selon leur gravité, les utilisateurs touchés et la partie de l'entreprise concernée afin de définir les priorités d'intervention
- Résolvez rapidement les problèmes transverses à toute l'entreprise en identifiant automatiquement les caractéristiques communes aux utilisateurs touchés
- Surveillez et traitez les problèmes matériels, de démarrage et de systèmes (échecs de Windows Update, écrans bleus, démarrages et connexion lents, blocages et plantages d'applications)
- Optimisez vos performances grâce à un inventaire matériel et logiciel de l'ensemble de vos terminaux et un suivi complet des principaux indicateurs d'intégrité OS et matérielle impactant les performances applicatives et la productivité des utilisateurs

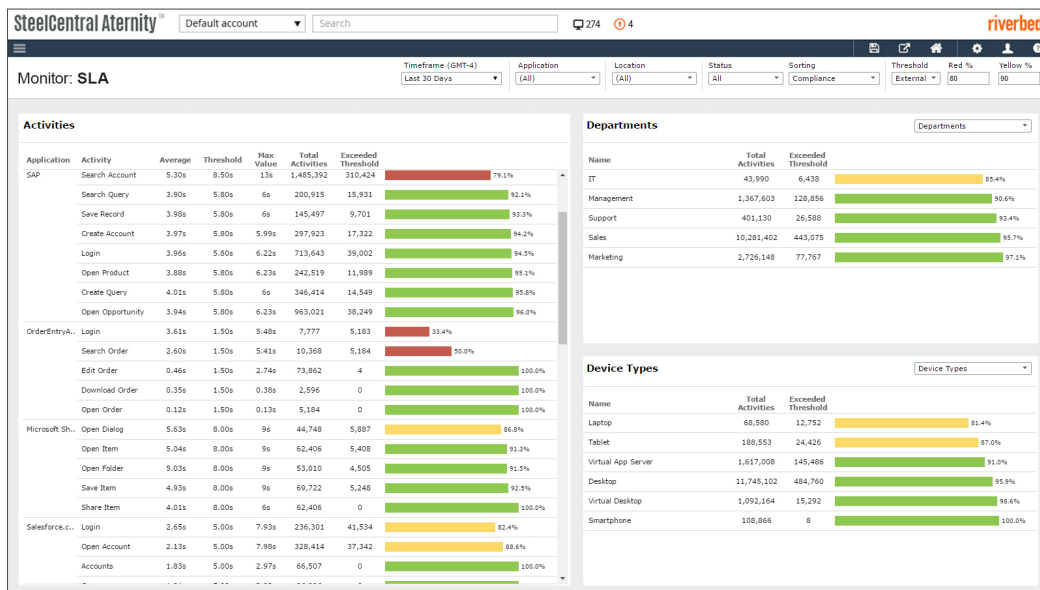


En analysant les performances par système d'exploitation, département, zone géographique et type de matériel, vous pouvez résoudre les problèmes de performances applicatives sur site ou dans le cloud.

Mesurez, gérez et renforcez la productivité de vos collaborateurs mobiles

SteelCentral Aternity offre une console unique et centralisée pour suivre les applications de vos postes de travail physiques ou virtuels, des tablettes Surface et d'autres terminaux mobiles. Les entreprises peuvent ainsi mesurer les gains de productivité effectifs des utilisateurs de tablettes Microsoft Surface par rapport aux objectifs fixés.

- Évaluez les taux d'adoption des tablettes Surface en suivant l'utilisation des applications sur les tablettes par rapport aux PC fixes, par département et par zone géographique
- Confirmez les gains de productivité attendus en comparant l'activité et les performances sur les PC fixes et les tablettes Surface



Démontrez la viabilité d'une migration des processus métiers vers les tablettes Surface en analysant les principales activités métiers par rapport aux SLA, ce pour chaque application sur l'ensemble des départements, des zones géographiques et des types de terminaux.

Commencez dès aujourd'hui

SteelCentral Aternity garantit la fiabilité de toutes les applications stratégiques sur des terminaux mobiles, virtuels et physiques. SteelCentral Aternity peut être déployé sur site ou dans le cloud. Il est donc rapidement opérationnel, sans investissement lourd ni provisionnement matériel ou déploiement de serveur majeur côté client. Pour plus d'informations sur la prise en charge des applications et terminaux Microsoft par SteelCentral Aternity, visionnez la vidéo : <https://youtu.be/uUnbOl8JEaU?list=PL18B4C1339C54900A>. Inscrivez-vous pour profiter d'une version d'évaluation gratuite : <https://www.riverbed.com/trialdownloads.html>.

Produits connexes

SteelCentral AppInternals

AppInternals assure le suivi de toutes les transactions, du terminal ou du navigateur de l'utilisateur jusqu'au back-end applicatif, tout en relevant les indicateurs de performances système seconde après seconde dans les environnements de production. Vous disposez ainsi de multiples perspectives sur l'expérience utilisateur, la démographie et les performances applicatives, avec en prime des workflows pratiques pour la découverte de problèmes et l'analyse des causes racines.

À propos de Riverbed

Leader de l'infrastructure de suivi des performances applicatives, Riverbed Technology propose la plateforme la plus complète du marché pour les entreprises hybrides. Elle garantit des performances applicatives conformes à vos attentes, une disponibilité permanente des données, ainsi qu'une détection et une résolution proactives des problèmes de performances, avant que votre entreprise ne s'en ressente. Pour en savoir plus, visitez le site at [riverbed.com](https://www.riverbed.com).

