

Was ist Riverbed Unified NPM?

Unsere Lösung für die einheitliche Überwachung der Netzwerk-Performance (Network Performance Management, NPM) vermittelt Ihnen einen Gesamtüberblick über alle Daten und intelligenten Analysen in Ihrem gesamten Netzwerk und trägt somit zur schnelleren Erkennung und Behebung von Problemen bei.



Warum ist das wichtig?

Steiles Wachstum bei Anwendungen, verbundenen Geräten und Datenvolumen



Überlastete Unternehmensnetzwerke und IT-Teams

Stärker verteilte Unternehmen



Global verteilte Belegschaften, verschiedene Geräte mit unterschiedlicher Funktionalität

Anwendungen in diversen Umgebungen



On-Premises, in Clouds oder Hybrid-Clouds

Mehr Sicherheitsbedrohungen



Unternehmen aller Größenordnungen sind gefährdet

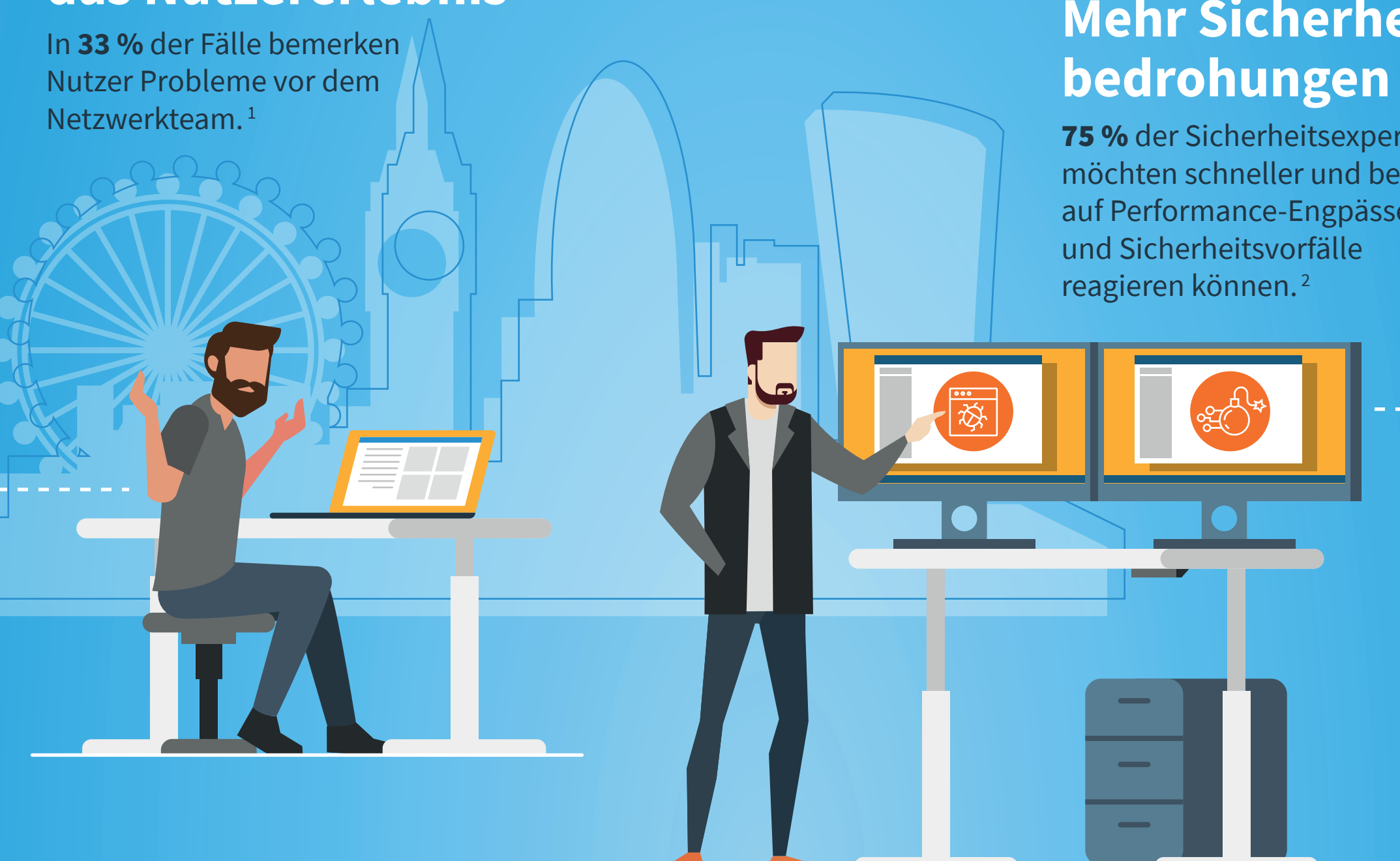
5 aktuelle Herausforderungen für IT-Entscheidungsträger

Unzureichender Einblick in das Nutzererlebnis

In 33 % der Fälle bemerken Nutzer Probleme vor dem Netzwerkteam.¹

Mehr Sicherheitsbedrohungen

75 % der Sicherheitsexperten möchten schneller und besser auf Performance-Engpässe und Sicherheitsvorfälle reagieren können.²



Schwierigkeiten beim Isolieren von Problemen

Mit 224 Minuten ist die mittlere Zeit zur Behebung eines Vorfalls viel zu lang.³

Anwendungsausfälle

In 80 % der Unternehmen fallen geschäftskritische Anwendungen „einige Male im Monat“ aus.⁴



Konfigurationsfehler

86 % der 8,5 Milliarden Datensätze wurden 2019 aufgrund falsch konfigurierter Server beschädigt.⁵

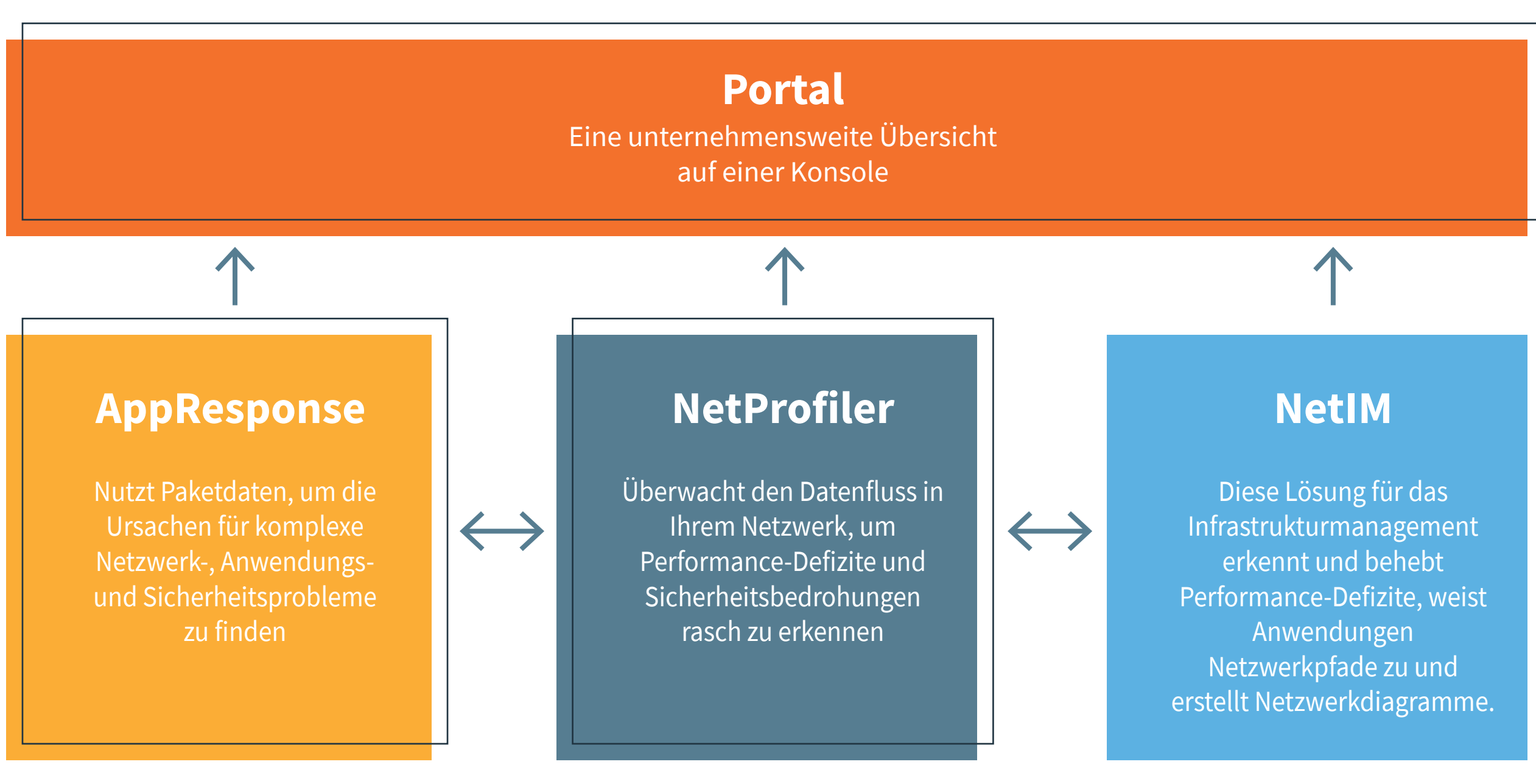


Quellen: 1. Network Management Megatrends 2020, EMA, Mai 2020 2. Forbes INSIGHTS, 2019 3. DEJ, März 2020 4. 2018 Global Digital Performance Survey, Riverbed 5. IBM X-Force Threat Intelligence Index, 2020

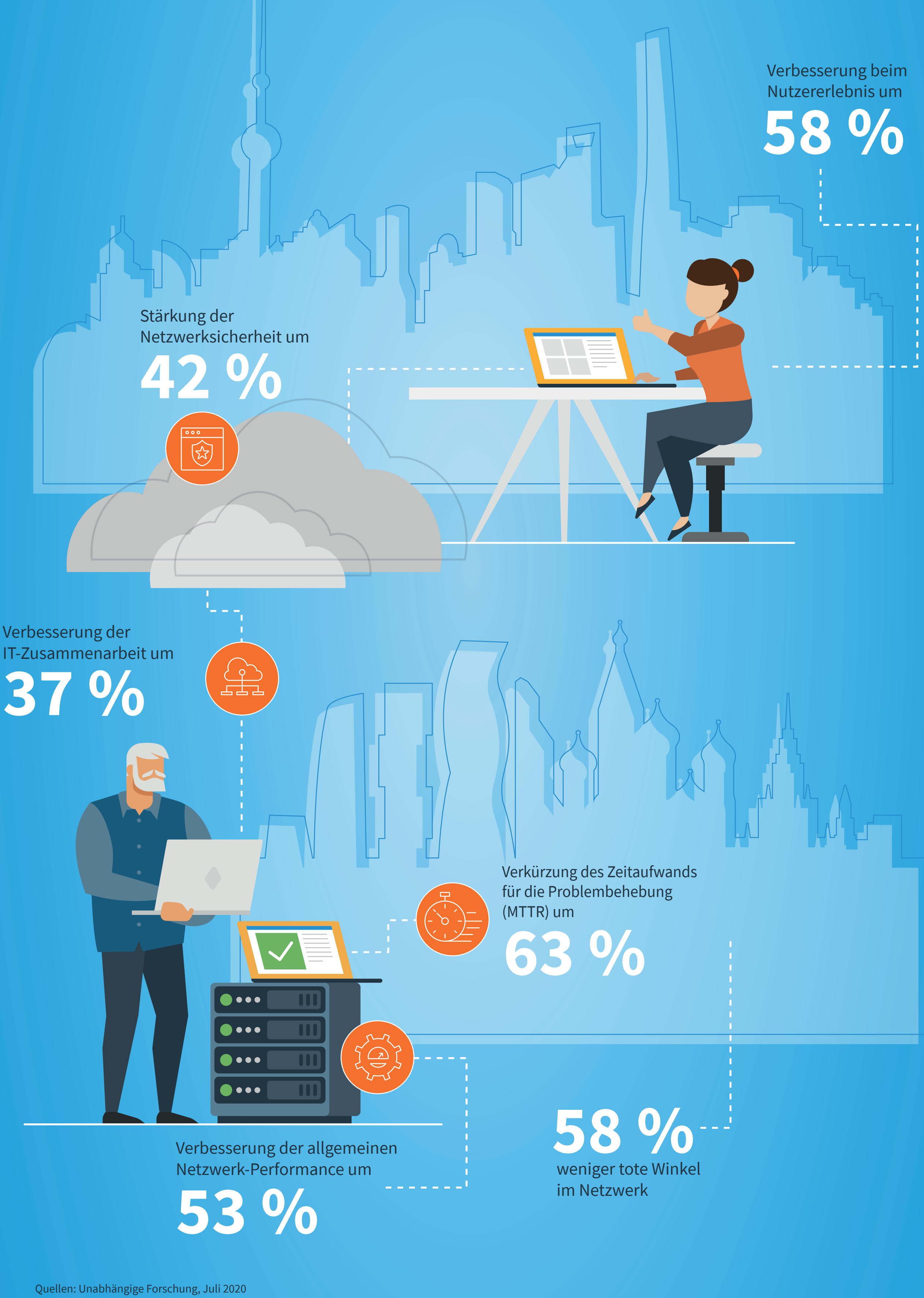
Wie Riverbed Unified NPM IT-Teams unterstützt

Zur einheitlichen Überwachung der Netzwerk-Performance kombiniert Riverbed zuverlässige Daten aus allen Telemetriequellen mit intelligenten Analysen, um Ihnen sämtliche Informationen, die Sie benötigen, im jeweils richtigen Moment zur Verfügung zu stellen. So können IT-Teams Performance-Engpässe und Sicherheitsvorfälle schneller finden und beheben.

Im Gegensatz zu anderen NPM-Lösungen, die nur eine begrenzte Sicht auf das Netzwerk und die Anwendungen bieten, erfasst Riverbed Unified NPM kontinuierlich sämtliche Pakete, Datenflüsse und Gerätekenntzahlen, um Ihnen einen Gesamtüberblick über Ihr globales Netzwerk zu vermitteln.



Riverbed Unified NPM bietet Ihnen einen besseren Überblick über Analysen für Ihr gesamtes Netzwerk und Ihre Anwendungen



Quellen: Unabhängige Forschung, Juli 2020

