

RIVERBED vs. EXTRAHOP

Ein Plattform-Ansatz für die Netzwerk-Performance

Bei den heutigen hybriden Cloud-Architekturen erfordert die Aufrechterhaltung eines hochleistungsfähigen und sicheren Netzwerks einen umfassenden Überblick über alle IT-Bereiche hinweg. Tools wie ExtraHop, die sich nur auf „Wire Data“ konzentrieren, bieten nicht die Breite und Tiefe, die für eine Diagnose komplexer Probleme erforderlich wäre. Die Netzwerk-Performance-Management-Lösung (NPM) von Riverbed integriert eine Reihe von Funktionen, die Sie benötigen, um einen Überblick über die Netzwerkleistung im gesamten Unternehmen zu erhalten.

Entdecken Sie die Unterschiede zwischen Riverbed und ExtraHop bei der Überwachung der Netzwerk-Performance. Verwirklichen Sie einen strategischeren Ansatz in Bezug auf Architektur, Kapazität und Funktionen. Machen Sie sich mit einer echten NPM-Plattform umfassend vertraut, die Ihnen Transparenz genau dort bietet, wo Sie sie brauchen.

Ein Plattform-Ansatz für die Netzwerk-Performance

Einheitliche Paket- und Datenflussanalyse für Unternehmensanforderungen



Riverbed bietet eine einheitliche Paket- und Datenflussanalyse der Enterprise-Klasse, integrierte Infrastruktur-Abwurf und Konfigurationsüberwachung sowie proaktive synthetische Tests für einen tiefen und umfassenden Einblick in den Zustand und die Leistung von Netzwerkgeräten und den darauf ausgeführten Anwendungen.

Einseitige Perspektive



Warum sich mit einer einseitigen Perspektive eines begrenzten Tools zufriedengeben, wenn Riverbed eine komplette NPM-Plattform mit Einblicken für die Bereiche bereitstellen kann, in denen Sie sie benötigen?

Mit weniger mehr erreichen – Komplexität vermeiden

Multifunktionale Leitungsanalyse



Mit der Multifunktionslösung AppResponse von Riverbed erhalten Sie alle relevanten Informationen aus einer Hand: eine effiziente Paketerfassung, automatisierte Analysen, Transaktionsdetails und den Datenflussexport. So behalten Sie alles über eine einzige Appliance mit einer einzigen Oberfläche im Blick.

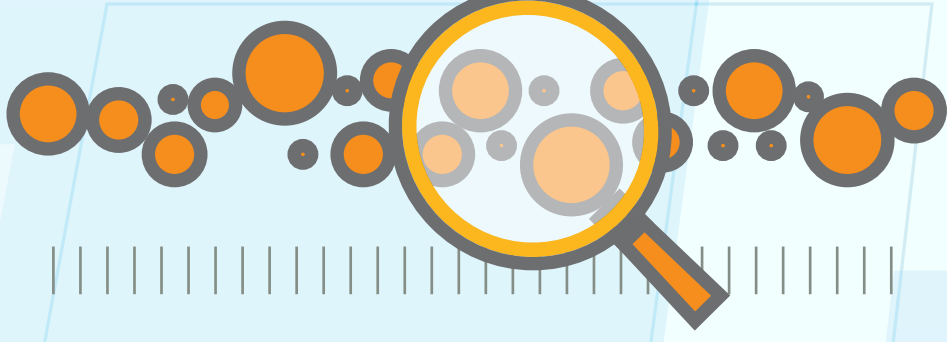
Erfordert mehrere Appliances



ExtraHop verwendet jeweils eine eigene Appliance für die Paketerfassung, für die automatisierte Analyse und für Transaktionsdetails. Macht in der Summe drei Appliances, ohne dass ein Datenflussexport möglich ist. Diese Strategie zwingt Sie dazu, die gleichen Pakete zweimal zu spiegeln: einmal zur Paketerfassung und ein weiteres Mal zur Paketanalyse.

Paketanalyse in Echtzeit

On-Demand-Zugriff in Echtzeit



Die integrierte Client-Software Packet Analyzer Plus von Riverbed bietet On-Demand-Zugriff (in Echtzeit oder verlaufsabhängig) auf Pakete, die auf AppResponse gespeichert sind, sodass keine Pakete über das Netzwerk übertragen werden müssen. Mithilfe einer Analyse, die jede Sekunde mit einer Granularität im Mikrosekundenbereich aktualisiert wird, können Sie zeitweise auftretende Probleme erkennen und Terabytes von Paketen in Sekunden nach den Paketen durchsuchen, die Sie interessieren.

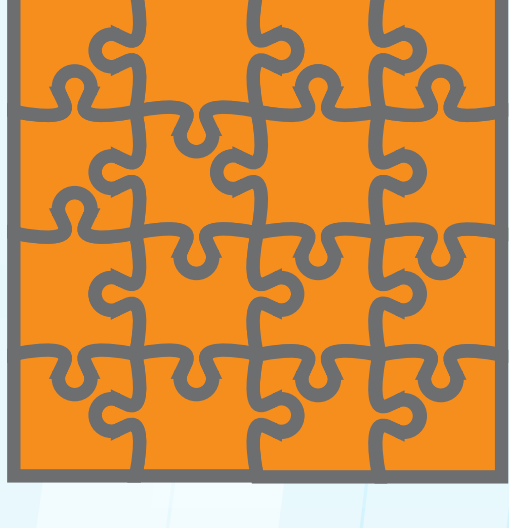
Keine Echtzeitanalysen



ExtraHop liefert keine sekundengenauen Echtzeitanalysen. Und um Pakete auf die Festplatte zu schreiben, sind zusätzliche, dedizierte „Trace“-Appliances erforderlich. Um diese gespeicherten Pakete anzeigen zu können, müssen Sie sie über das Netzwerk an einen PC übertragen und mit dem Packet Analyzer eines Drittanbieters öffnen.

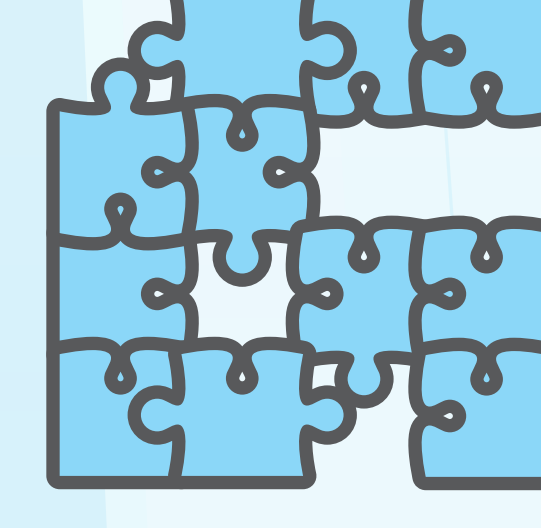
Skalierbarkeit – ohne Wenn und Aber

Unterstützung von Millionen von IP-Hosts mit einem detaillierten Datensatz



Riverbed kann Millionen von IP-Hosts mit einer detaillierten Aufzeichnung aller Transaktionen in Ihren geschäftskritischen Anwendungen unterstützen – unerlässlich in den komplexen, hybriden Cloud-Umgebungen von heute.

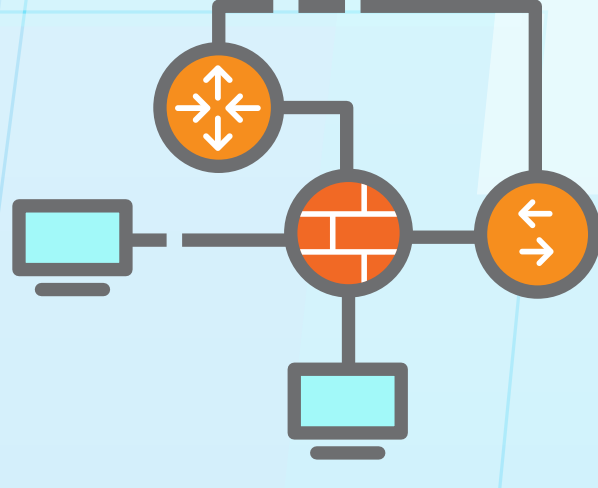
Unterstützt begrenzte IP-Hosts und Anwendungsanalysen



Bei ExtraHop bieten die Anwendungsanalysen nur ein begrenztes Maß an Integrität, da sie auf einer viel kleineren Anzahl an IP-Hosts basieren. Was nützt Ihnen eine Hochgeschwindigkeitsanalyse, wenn Sie kein vollständiges Bild über die Leistung Ihrer Anwendungen erhalten?

Monitoring des Zustands der Infrastruktur

Untersuchen Sie die zugrunde liegende Netzwerkinfrastruktur



Riverbed untersucht automatisch die zugrunde liegende Netzwerkinfrastruktur und liefert Informationen zum Zustand von Netzwerkgeräten und Schnittstellen, eine Topologieübersicht in Echtzeit, Konfigurationsdateiüberwachung und eine Hop-by-Hop-Analyse des Anwendungspfads zwischen zwei Endpunkten.

Bietet keine Infrastrukturüberwachung



ExtraHop bietet keine Überwachung der Infrastruktur an – und behauptet dennoch, vollständige Transparenz herzustellen. Das klingt nicht sehr glaubhaft.

Netzwerktopologie und Anwendungs-Mapping

Ermittelt Netzwerktopologie und Anwendungsabhängigkeiten und bildet sie ab



Riverbed verwendet eine Kombination aus regelmäßigen Netzwerk-Abfragen, Erfassung von Gerätekonfigurationsdateien und einheitlicher Datenfluss- und Paketanalyse, um sowohl die Netzwerktopologie als auch die Anwendungsabhängigkeiten automatisch zu ermitteln und dynamisch abzubilden.

Kann die Netzwerkinfrastruktur nicht abbilden



ExtraHop kann die Netzwerkinfrastruktur nicht abbilden, und die Anwendungs-Mappings sind nur für vollständig analysierte Paketdaten möglich, was bestenfalls unvollständige Erkenntnisse zutage fördert, ohne jedoch einen Einblick in die Netzwerkinfrastruktur zu liefern.

Erfahren Sie mehr über die Netzwerk-Performance-Management-Lösungen von Riverbed

MEHR ERFAHREN

riverbed®